

## SISTEMA INTEGRADO DE SEGURIDAD ECU 911

### FICHA RESUMEN DE PROYECTO

**PROYECTO:**

**CACTI - CENTRO DE GESTIÓN**

**OBJETIVO:**

Tener un sistema de monitoreo constante de los dispositivos periféricos instalado en cada uno de los centro ECU-911 a través de la instalación de un sistema conocido como CACTI que permite monitorear en tiempo real el consumo de ancho de banda, el tiempo de disponibilidad y alertas vía correo electrónico de las caídas y subidas de los dispositivos.

**DESCRIPCIÓN:**

El sistema de monitero **Cacti** es un sistema que permite monitorizar cualquier equipo de red que soporte el protocolo SNMP, ya sea un *switch*, un *router* o un servidor Linux. Siempre que tengan activado el **protocolo SNMP** con los distintos OIDs (identificadores de objeto) que podemos monitorizar y visualizar.

El sistema CACTI es una completa solución para la generación de gráficos de red, diseñada para aprovechar el poder de almacenamiento y la funcionalidad para gráficas que poseen las aplicaciones [RRDtool](#) de igual forma permite realizar un monitoreo de los dispositivos tanto a nivel de PING, SMTP de cada uno de los equipos con una taza de transferencia definida por el usuario.



Actions	Description**	ID	Graphs	Data Sources	Status	Event Count	Hostname	Current (ms)	Average (ms)	Availability
	CAMPLA_FOT_AZO-CUE_10.2.114.242	712	1	1	Up	0	10.2.114.242	5.07	9.5	98.79
	CAMPLA_FOT_CUE-AZO_10.2.114.241	711	1	1	Up	0	10.2.114.241	36.09	9.85	98.75
	CAMPLA_FOT_BE_CUE-GUA_10.2.190.34	716	1	1	Up	0	10.2.190.34	5.16	21.44	96.7
	CAMPLA_FOT_BE_GUA-CUE_10.2.190.33	715	1	1	Up	0	10.2.190.33	14.32	21.79	96.63
	CAMPLA_SRV_AZO-CUE_10.2.114.245	720	10	11	Up	0	10.2.114.245	2.23	6.8	91.38
	CAMPLA_SRV_CUE-AZO_10.2.114.244	719	10	11	Up	0	10.2.114.244	2.29	11.46	88.59
	CAMPLA_SRV_BE_CUE-GUA_10.2.190.36	717	8	9	Up	0	10.2.190.36	4.63	22.65	97.64
	CAMPLA_SRV_BE_GUA-CUE_10.2.190.37	718	10	11	Up	0	10.2.190.37	7.42	21.03	97.68
	CAM_ANT_AP_VPorteta_10.2.158.43	1003	10	10	Up	0	10.2.158.43	0.78	0.89	99.92
	CAM_ANT_Dish01_ECU	976	9	9	Up	0	10.30.0.1	0.37	0.46	98.02
	CAM_ANT_DISH02_Estadio	977	6	6	Up	0	10.30.0.2	1.4	1.64	91.54
	CAM_ANT_STA_VPorteta_10.2.158.44	1004	10	10	Up	0	10.2.158.44	2.23	4.52	99.75
	CAM_Azoguea-01-Dome_10.2.161.1	3	9	9	Up	0	10.2.161.1	2.88	4.03	99.95
	CAM_Azoguea-02-Dome_10.2.161.9	4	1	1	Up	0	10.2.161.9	4.18	3.61	99.95
	CAM_Azoguea-03-Dome_10.2.161.17	171	9	10	Up	0	10.2.161.17	5.3	7.35	98.64
	CAM_Azoguea-04-Dome_10.2.161.25	178	8	8	Up	0	10.2.161.25	2.93	6.93	99.01
	CAM_Azoguea-05-Dome_10.2.161.33	172	8	8	Up	0	10.2.161.33	2.92	8.31	98.98
	CAM_Azoguea-06-Dome_10.2.161.145	922	7	7	Up	0	10.2.161.145	3.71	3.97	98.03
	CAM_Azoguea-07-Dome_10.2.161.49	173	8	8	Up	0	10.2.161.49	3.22	8.61	98.71
	CAM_Azoguea-08-Dome_10.2.161.57	180	8	8	Up	0	10.2.161.57	2.94	7.54	98.98
	CAM_Azoguea-08-Fixed_10.2.161.58	186	1	1	Up	0	10.2.161.58	1.76	7.26	99.01

**Imagen1: listado Dispositivos instalados**

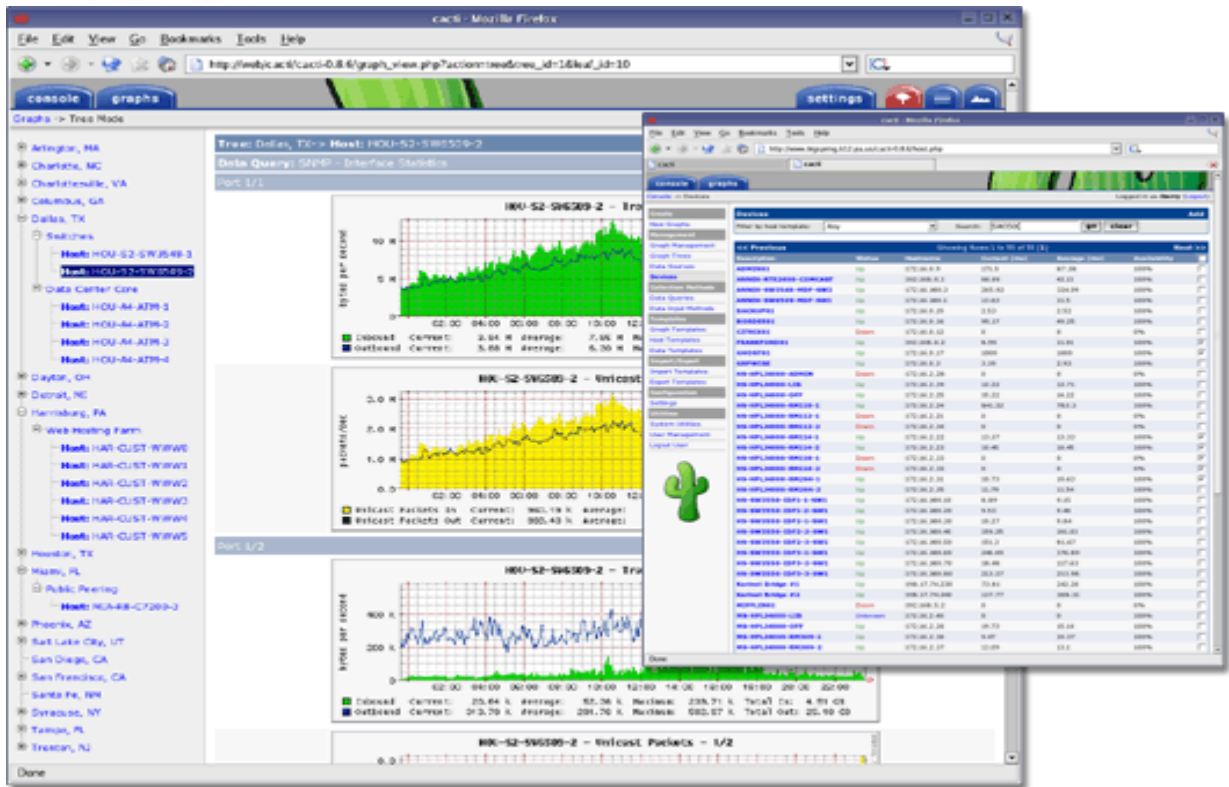


Imagen 2 Grafica de rendimiento y disponibilidad de los dispositivos