



***RENDICIÓN DE CUENTAS
DEL SERVICIO INTEGRADO DE SEGURIDAD ECU 911
COORDINACIÓN ZONAL 5 Y 8***



¡línea única para emergencias!

CONTENIDOS

- MISIÓN / VISIÓN DEL SIS ECU 911 / OBJETIVOS
- MODELO DE GESTIÓN
- COBERTURA
- INDICADORES DE GESTIÓN
- EVENTOS DE GRAN MAGNITUD
- FORTALECIMIENTO INSTITUCIONAL
- VINCULACIÓN
- EVENTOS RELEVANTES





*¡línea **única** para emergencias!*



MISIÓN / VISIÓN / OBJETIVOS

COORDINACIÓN ZONAL 5 Y 8

RENDICIÓN DE CUENTAS

MISIÓN DEL SIS ECU 911

Gestionar en todo el territorio ecuatoriano, la atención de las situaciones de emergencia de la ciudadanía, reportadas a través del número 911, y las que se generen por videovigilancia y monitoreo de alarmas, mediante el despacho de recursos de respuesta especializados pertenecientes a organismos públicos y privados articulados al sistema, con la finalidad de contribuir, de manera permanente, a la consecución y mantenimiento de la seguridad integral ciudadana.



VISIÓN DEL SIS ECU 911

Ser una institución nacional líder y modelo en la región para la coordinación de servicios de emergencia utilizando tecnología de punta en sistemas y telecomunicaciones, comprometidos con la calidad, seguridad, salud en el trabajo y el medio ambiente que permitan brindar un servicio único y permanente a la ciudadanía.



OBJETIVOS

Incrementar la eficiencia y efectividad operacional del servicio.

Incrementar el nivel de colaboración y relacionamiento interinstitucional.

Incrementar la eficiencia y efectividad de los procesos sustentados en sistemas de gestión orientados a la calidad, seguridad y salud en el trabajo, gestión ambiental y seguridad.

Incrementar el nivel del uso responsable del servicio por parte de la ciudadanía.





¡línea única para emergencias!



MODELO DE GESTIÓN

COORDINACIÓN ZONAL 5 Y 8

RENDICIÓN DE CUENTAS

MODELO DE GESTIÓN

MECANISMOS DE ALERTA



CÁMARA



BOTONES DE AUXILIO



TELEFONÍA

ATENCIÓN DE EMERGENCIAS



LÍNEA ÚNICA DE EMERGENCIA



DISPONIBLE 24 HORAS AL DÍA, 7 DÍAS A LA SEMANA



ACCESO A TODA LA CIUDADANÍA



TOTALMENTE GRATUITO



ECU SERVICIO INTEGRADO DE SEGURIDAD
911

ÁREA DE VIDEOVIGILANCIA DE EMERGENCIAS

ÁREA DE EVALUACIÓN DE LLAMADAS DE EMERGENCIA

ÁREA DE DESPACHO DE EMERGENCIAS

COORDINACIÓN INTERNA

COORDINACIÓN EXTERNA



RADIO

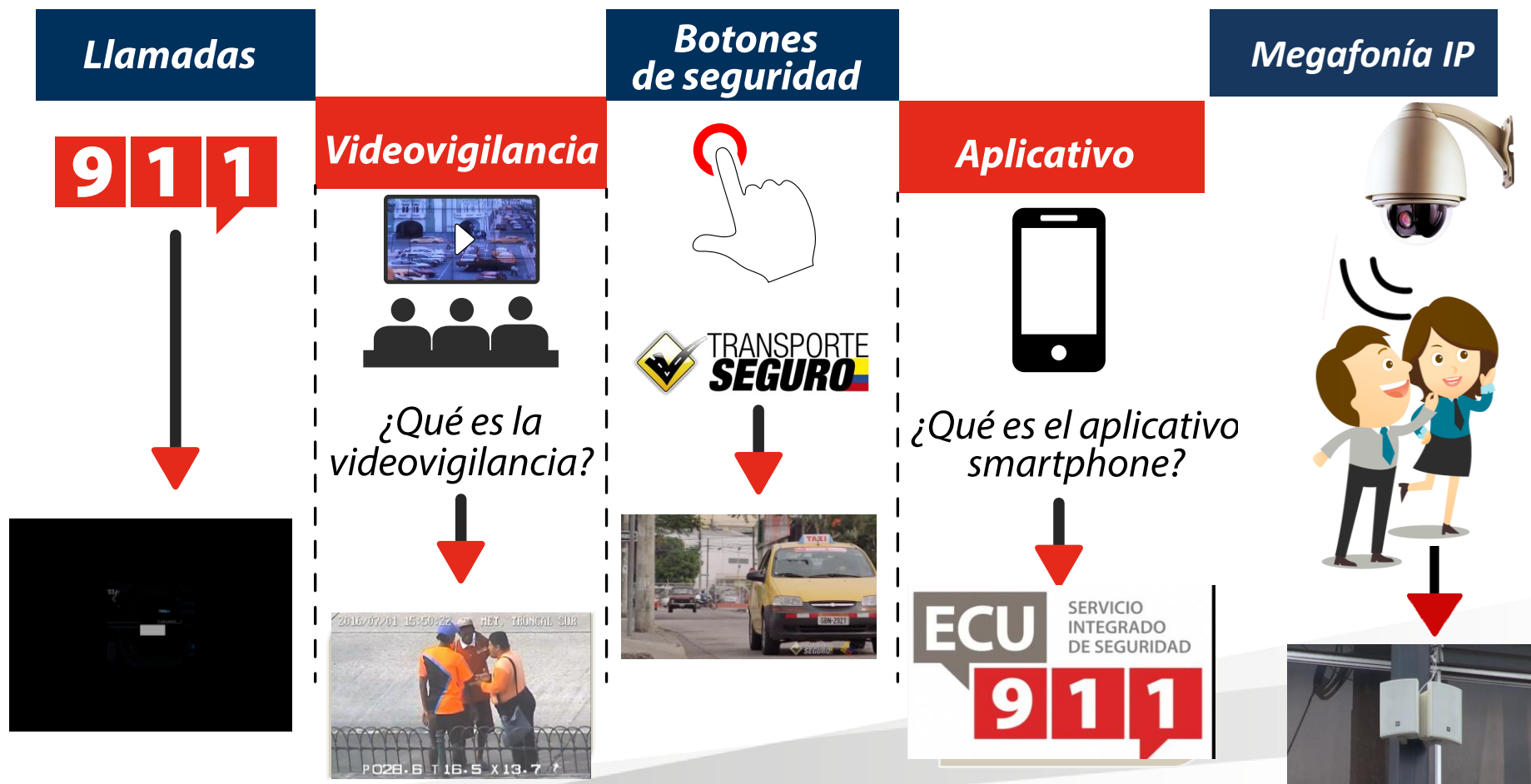


COMUNICACIONES

SISTEMA DE COMUNICACIONES

SERVICIOS

Nuestra labor está enfocada en brindar un servicio de respuesta inmediata e integral a todas las emergencias.



INSTITUCIONES ARTICULADAS





¡línea única para emergencias!



COBERTURA

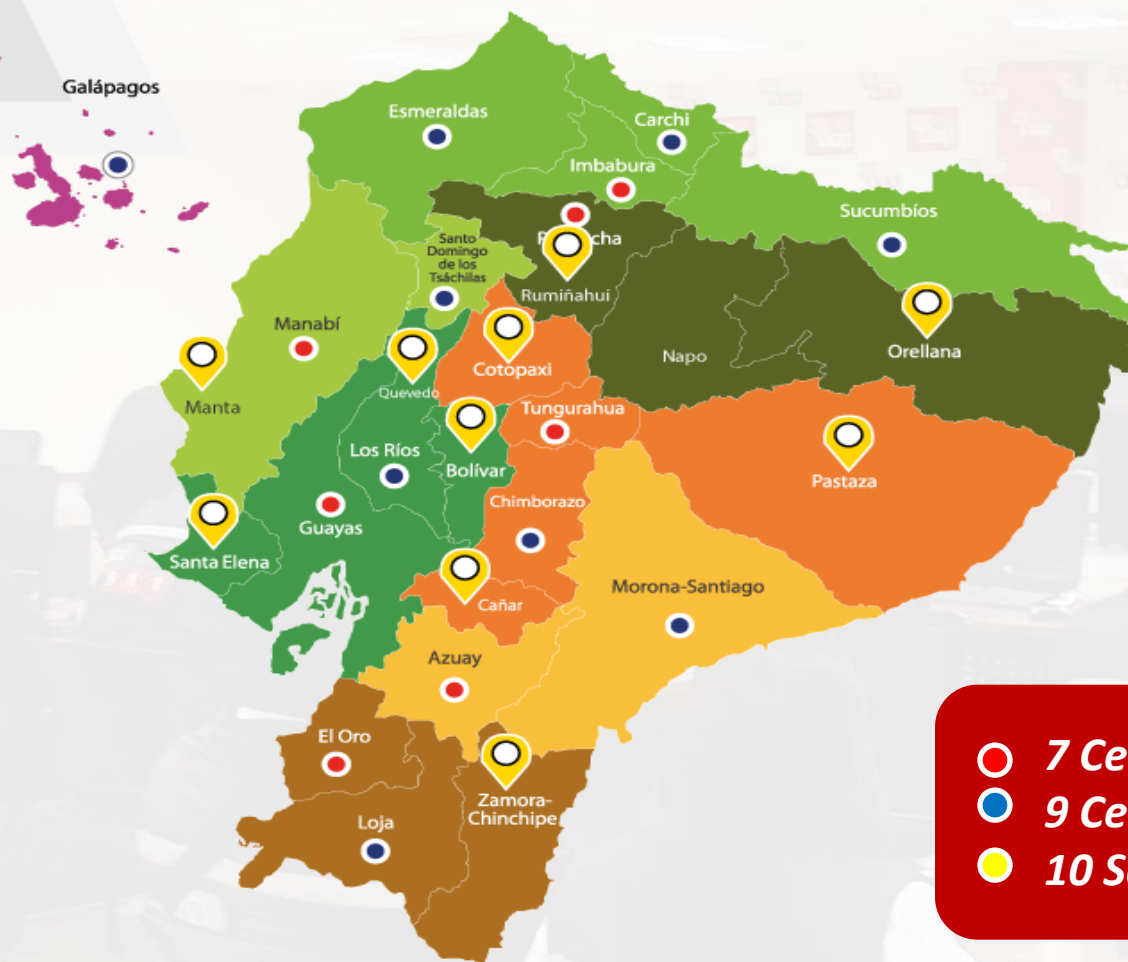
COORDINACIÓN ZONAL 5 Y 8

RENDICIÓN DE CUENTAS

COBERTURA NACIONAL ECU911

100 %
de cobertura

16'528.730
Ecuatorianos beneficiados



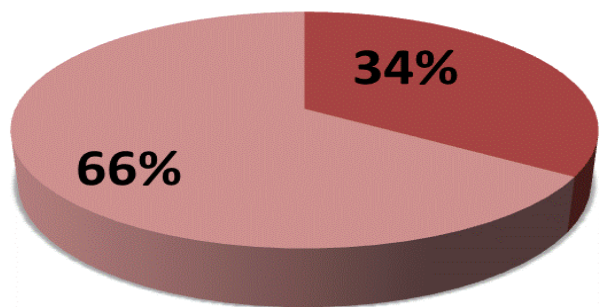
- 7 Centros Zonales
- 9 Centros Locales
- 10 Salas Operativas

COBERTURA COORDINACIÓN ZONAL 5 Y 8 SIS ECU 911

CENTRO ECU911	Provincia	POBLACION BENEFICIADA POR PROVINCIA	TOTAL POBLACION BENEFICIADA
Ecu911 Samborondón	Guayas	4.146.996,00	4.514.231,00
	Santa Elena	367.235,00	
Ecu911 Babahoyo	Los Ríos	876.912,00	1.080.256,00
	Bolívar	203.344,00	
Ecu911 San Cristóbal	Galápagos	30.172,00	30.172,00
TOTAL POBLACION BENEFICIADA			5.624.659,00



Porcentaje Habitantes País beneficiados por la COORDINACION ZONAL 5 Y 8



■ Coordinación Zonal 5 y 8
 ■ Resto País

34 % de Cobertura

* Datos según proyección poblacional de INEC para el año 2016

CONTINGENTE TECNOLÓGICO EN TERRITORIO

COORDINACIÓN ZONAL 5 Y 8				
ECU 911	CÁMARAS	BOTONES DE AUXILIO	GPS	MEGAFONÍA IP
SAMBORONDÓN	609	55	212	9
BABAHOYO	148	17	150	7
SAN CRISTÓBAL	20	0	10	2
TOTAL	777	72	372	18

CONTINGENTE HUMANO COORDINACIÓN ZONAL

El ECU 911 brinda atención en seguridad al **100%** de la población ecuatoriana, cubriendo así el **100%** del territorio nacional.

435 funcionarios de las instituciones articuladas

257 colaboradores pertenecientes al ECU 911

Dedicados a atender los requerimientos ciudadanos de emergencia.

Este personal es el corazón del **ECU 911** y el primer contacto que tiene la ciudadanía al llamar al **9-1-1** para pedir asistencia.





¡línea única para emergencias!



INDICADORES DE GESTIÓN

COORDINACION ZONAL 5 Y 8

RENDICIÓN DE CUENTAS

EMERGENCIAS ATENDIDAS 2016

EMERGENCIAS 931.544



CLAVES ROJAS 455.458

NÚMERO DE EMERGENCIAS ATENDIDAS

TOTAL DE EMERGENCIAS ATENDIDAS POR TIPO DE ENTRADA, SEGÚN PROVINCIAS DE OCURRENCIA - 2016

CENTROS ECU 911	Celular	Teléfono fijo	Video vigilancia	Agregar por mano	Botón de auxilio	Smartphone	Transporte Seguro	Otros	Total
SAMBORONDÓN	547.949	122.270	10.440	49.136	683	939	130	56	731.603
BABAHOYO	151.758	17.792	13.303	7.198	395	97	63	59	190.665
SAN CRISTÓBAL	4.733	2.956	1114	450	0	2	0	31	9.286
Total	704.440	143.018	24.857	56.784	1.078	1.038	193	146	931.554

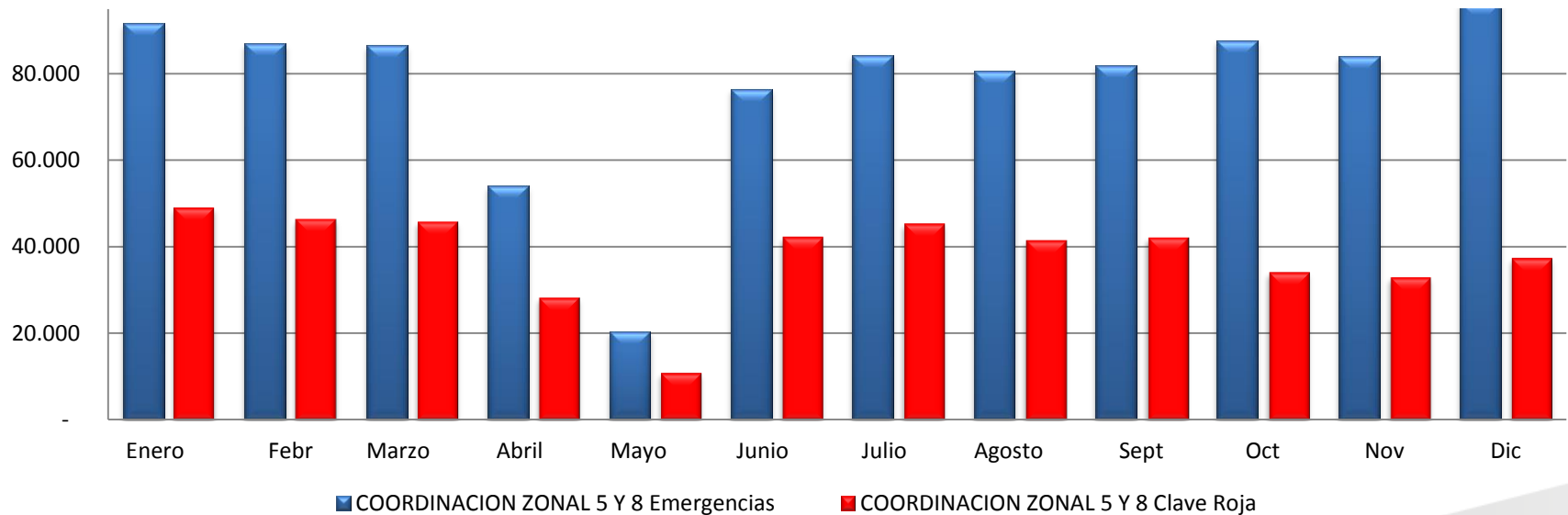
EMERGENCIAS COORDINADAS AÑO 2016

COORDINACIÓN ZONAL 5 Y 8

Promedio mensual de 77.630 Emergencias coordinadas

Promedio diario de 2.605 Emergencias coordinadas

Emergencias vs Claves Rojas de la Coordinación Zonal 5-8 SIS ECU 911



931.544 emergencias

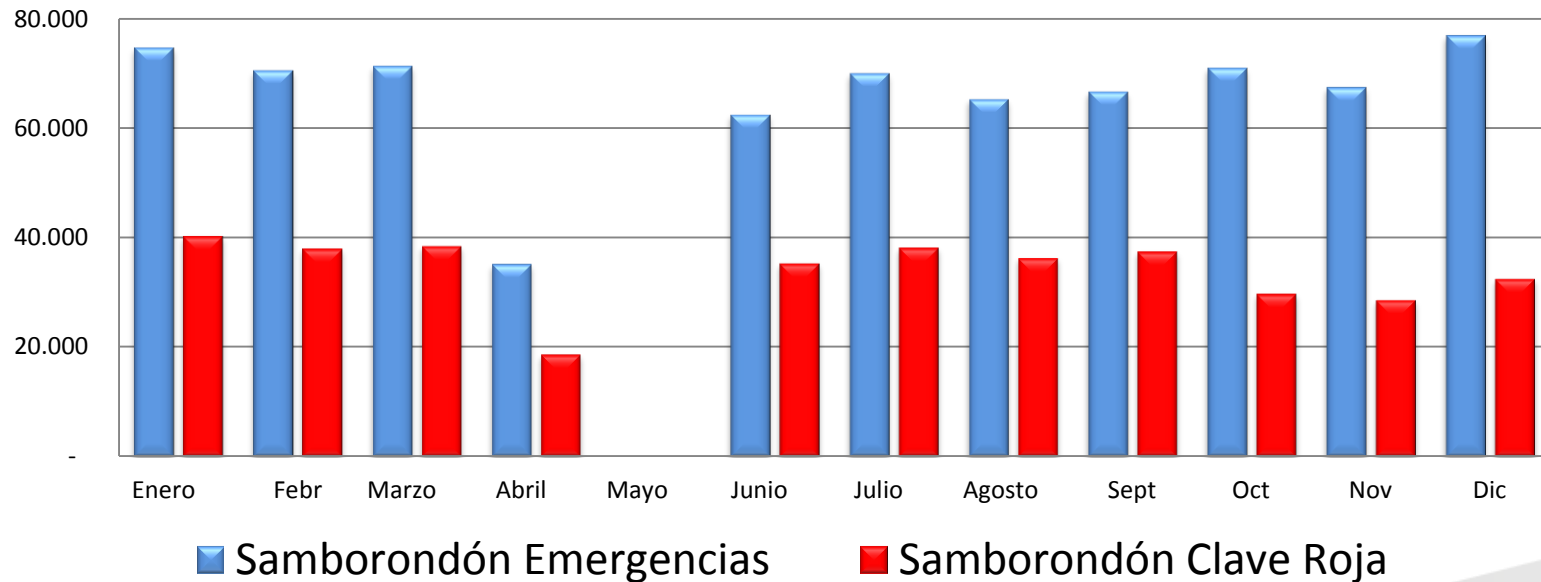
EMERGENCIAS COORDINADAS AÑO 2016

ECU911 SAMBORONDÓN

Promedio mensual de 60.967 Emergencias coordinadas

Promedio diario de 2.046 Emergencias coordinadas

Emergencias vs Claves Rojas Centro Zonal Samborondón



731.603 emergencias

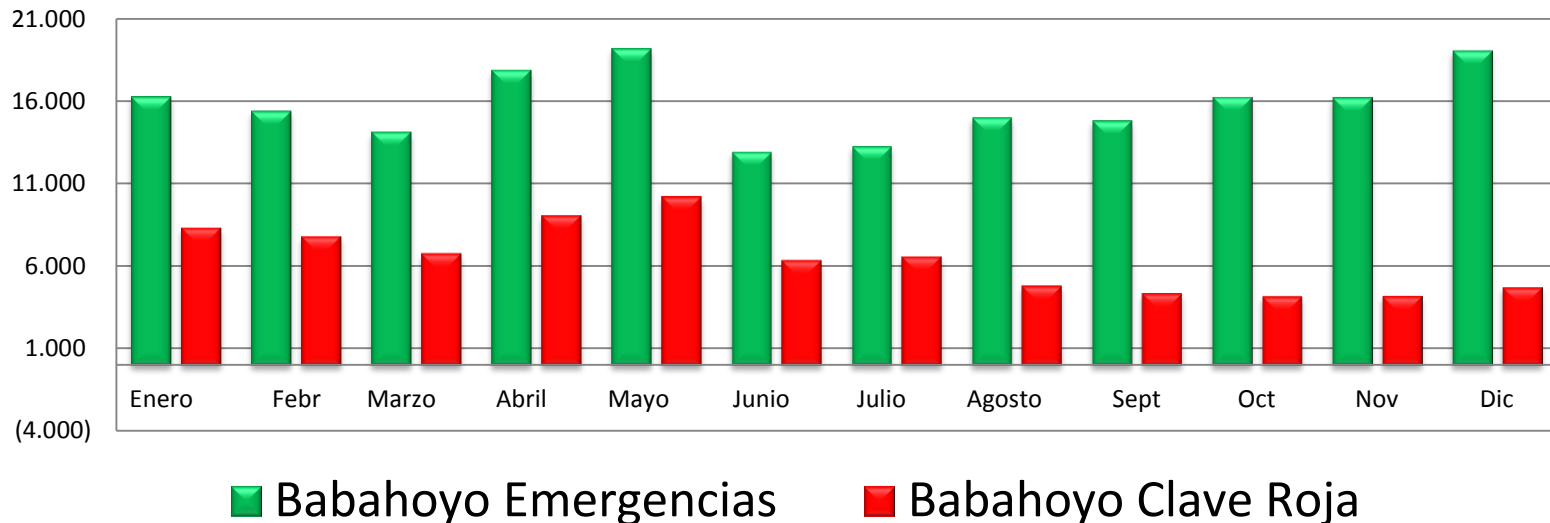
EMERGENCIAS COORDINADAS AÑO 2016

ECU911 BABAHOYO

Promedio mensual de 15.889 Emergencias coordinadas

Promedio diario de 533 Emergencias coordinadas

Emergencias vs Claves Rojas Centro Local Babahoyo



190.665 emergencias

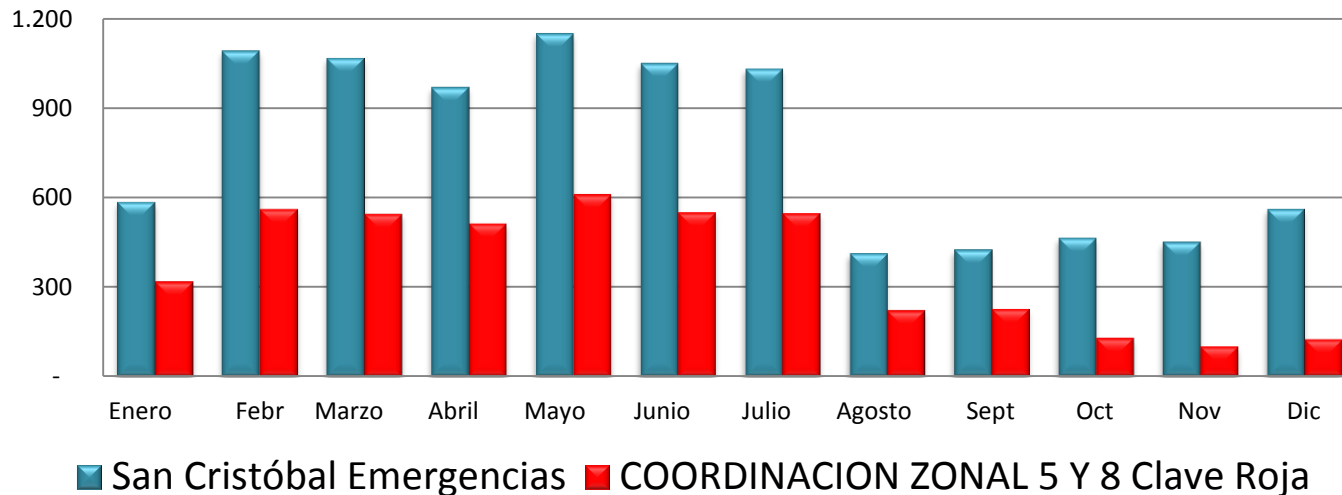
EMERGENCIAS COORDINADAS AÑO 2016

ECU911 SAN CRISTOBAL

Promedio mensual de 774 Emergencias coordinadas

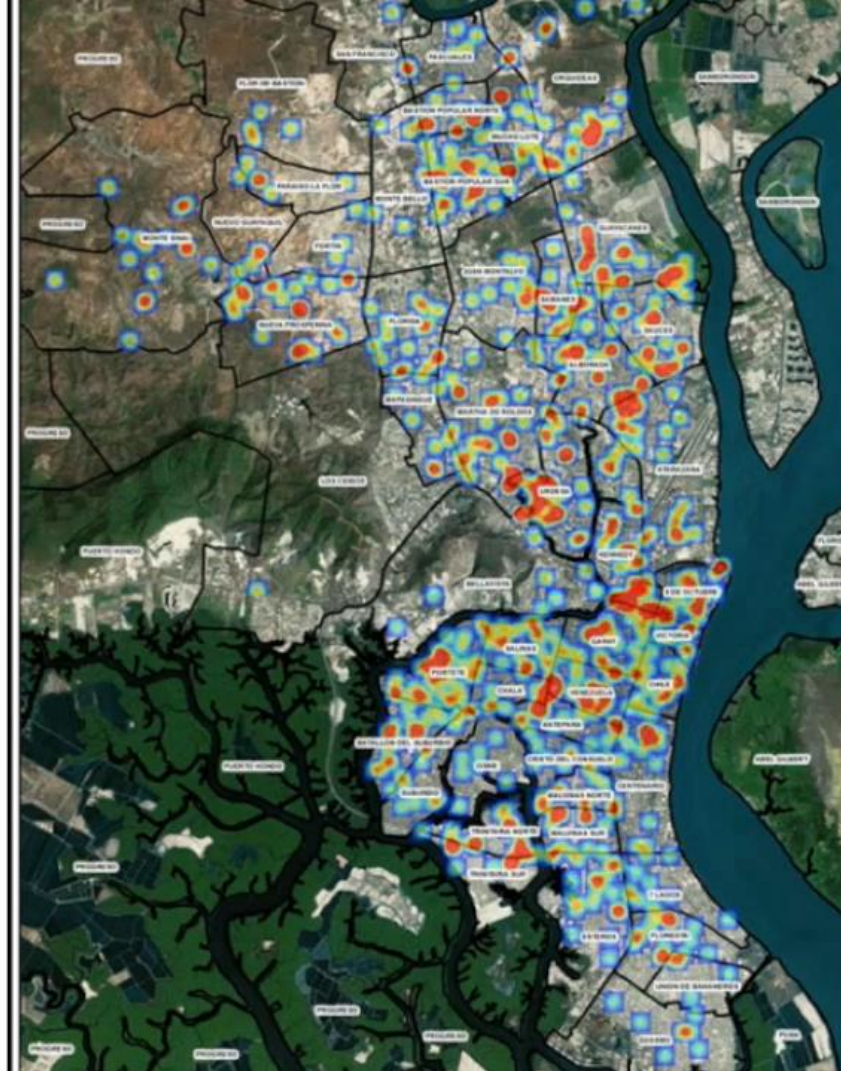
Promedio diario de 26 Emergencias coordinadas

Emergencias vs Claves Rojas Centro Local San Cristóbal



9.286 emergencias

MAPA CALIENTE DE ROBOS EN GUAYAQUIL



VIDEO VIGILANCIA



2015

Incremento **151** cámaras

2016



626 cámaras

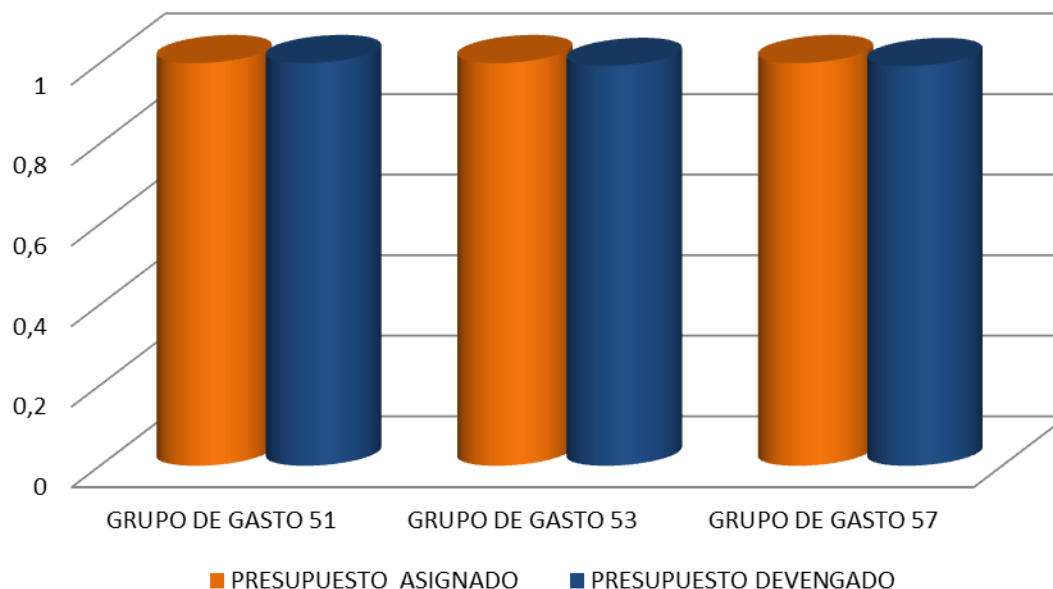
777 cámaras

24% incremento

EJECUCIÓN PRESUPUESTARIA 2016

GRUPO DE GASTO	PRESUPUESTO ASIGNADO	PRESUPUESTO DEVENGADO	PORCENTAJE EJECUCIÓN	OBSERVACIONES
51	4.675.702	4.675.680	100,00%	GASTOS DE PERSONAL
53	1.618.659	1.606.993	99,28%	BIENES Y SERVICIOS DE CONSUMO
57	3.892	3.863	99,25%	OTROS GASTOS CORRIENTES
TOTAL	6.298.253	6.286.536	99,81%	

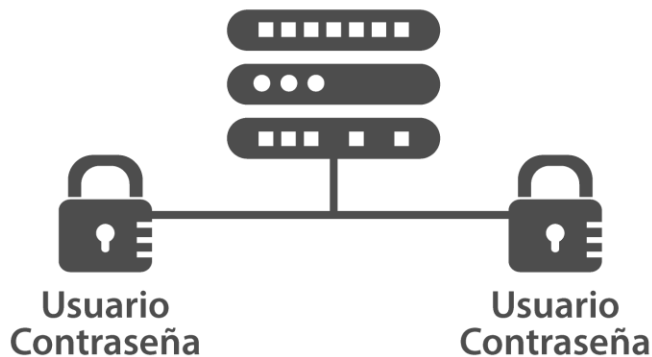
EJECUCIÓN PRESUPUESTARIA ZONAL 5 Y 8 2016



Envío de información

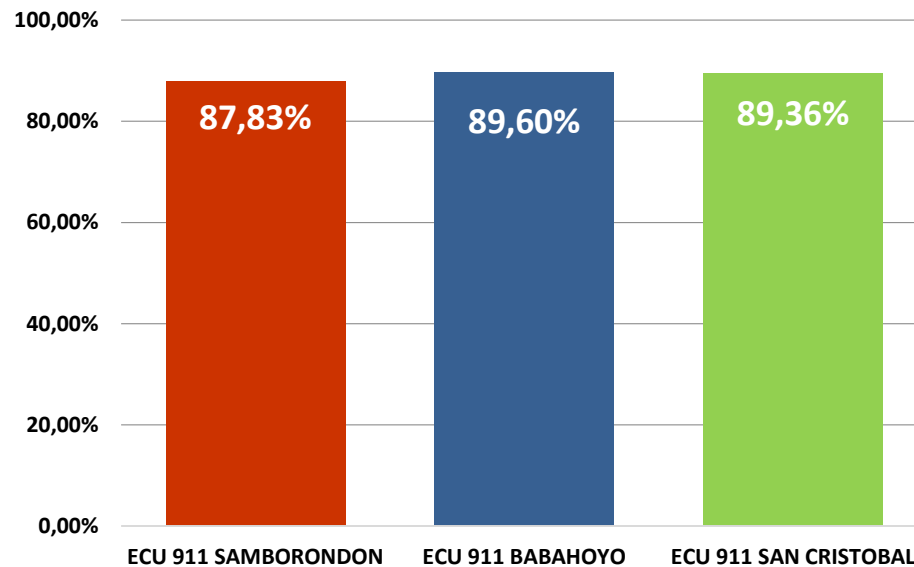


Total Solicitudes	Archivos Entregados
2.455	3.420



SATISFACCIÓN CIUDADANA ZONAL 2016

Nivel Satisfacción Global 2016



La realización diaria de encuestas por muestreo nos permite conocer el nivel de satisfacción de la ciudadanía con la finalidad de implementar mejoras.

ALERTAS SMARTPHONE ATENDIDAS 2016



APLICACIÓN SMARTPHONE ECU 911

Herramienta tecnológica innovadora del ECU 911 que está disponible al usuario de un dispositivo móvil (Android, iOS, OS) para advertir incidentes o emergencias en los que se vea involucrado.

Totalmente Gratuita

1.038 emergencias





*¡línea **única** para emergencias!*



VINCULACIÓN CON LA COMUNIDAD

RENDICIÓN DE CUENTAS

PERSONAS VINCULADAS EN LA COORDINACIÓN ZONAL 5 - 8

Se realizan acciones educativas, culturales y recreativas para la integración y Vinculación de la Comunidad al SIS ECU 911.



33.016 personas



*¡línea **única** para emergencias!*



EVENTOS RELEVANTES ***COORDINACIÓN ZONAL 5 Y 8***

RENDICIÓN DE CUENTAS

MONITOREO DE EVENTOS RELEVANTES

CAMPEONATO ECUATORIANO DE FÚTBOL

- *8 cámaras instaladas en el interior y exterior del estadio de Barcelona.*
- *379 cámaras distribuidas en la urbe porteña.*

VIDEO



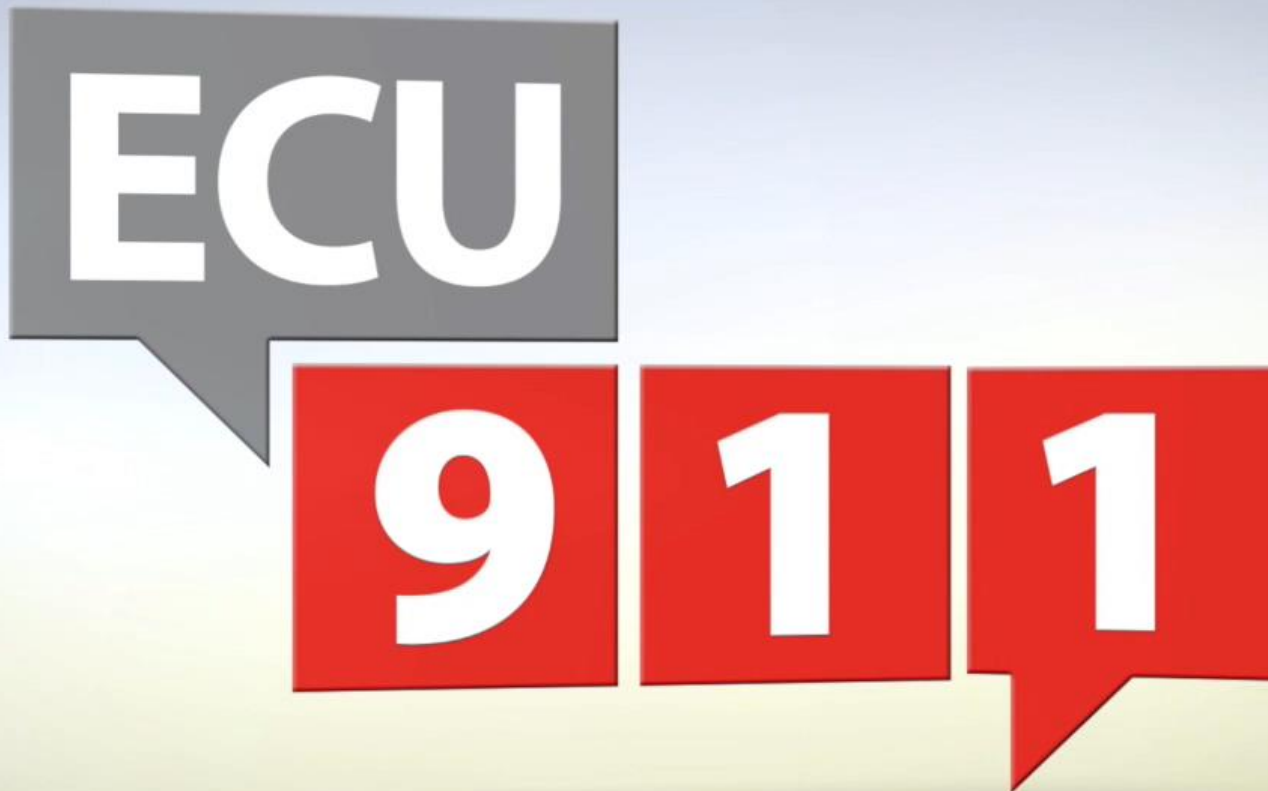
JAM CAM ECUADOR 2016

- *43 cámaras de video vigilancia distribuidas en el parque Samanes.*
- *Puesto de Mando Unificado instalado en el sitio.*
- *89 personas operativas al 100%*

VIDEO



EVENTO RELEVANTE – ECU 911 Samborondón



EVENTO RELEVANTE – ECU 911 Babahoyo



EVENTO RELEVANTE – ECU911 GALÁPAGOS



ECU

SERVICIO
INTEGRADO
DE SEGURIDAD

9 1 1

¡línea ÚNICA para emergencias!

GRACIAS!